

Establecimiento educativo: INST TÉCNICO AGROP DE VIRACACHÁ

Código DANE: 115879000221

Fecha actualización de datos: 17-9-2015 01:16:12

Reporte historico de comparacion entre los años 2009 - 2012 - 2013 - 2014

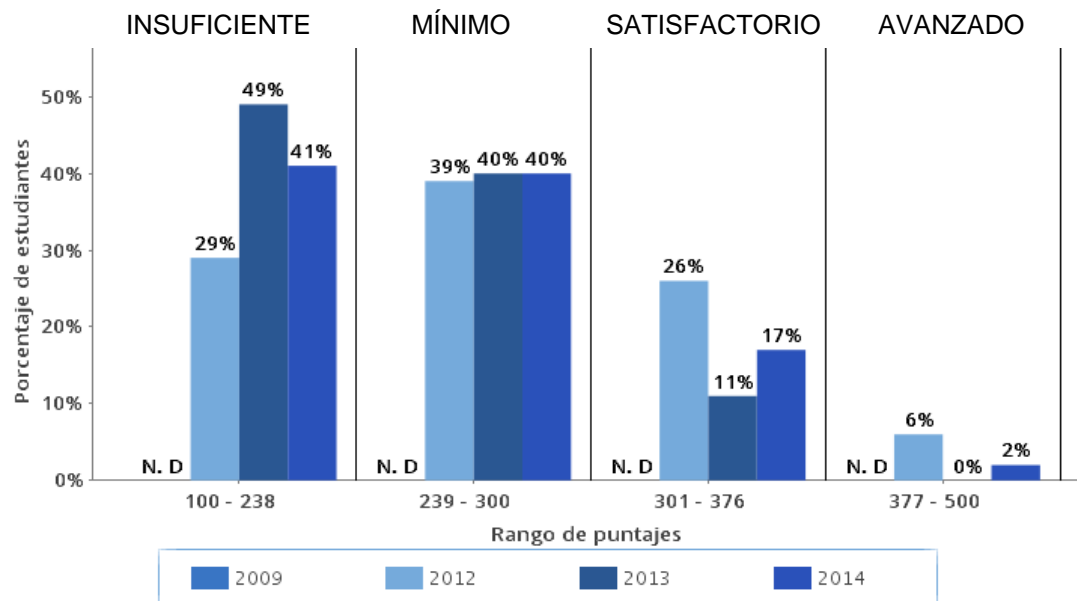
### Resultados de tercer grado en el área de lenguaje

#### 1. Número de estudiantes evaluados por año en lenguaje, tercer grado

| Año  | Número de estudiantes evaluados |
|------|---------------------------------|
| 2009 | N. D.                           |
| 2012 | 31                              |
| 2013 | 26                              |
| 2014 | 20                              |

N. D.: no hay información disponible para este año.

#### 2. Comparación de porcentajes según niveles de desempeño por año en lenguaje, tercer grado



N. D.: no hay información disponible para este año.

Establecimiento educativo: INST TÉCNICO AGROP DE VIRACACHÁ

Código DANE: 115879000221

Fecha actualización de datos: 17-9-2015 01:16:12

Reporte historico de comparacion entre los años 2009 - 2012 - 2013 - 2014

### 3. Comparación de los puntajes promedio y los márgenes de estimación del establecimientos educativo por año en lenguaje, tercer grado

| Año  | Puntaje Promedio | Margen de estimación | Intervalo de confianza | Intervalos de confianza para la puntuación estimada de la escala |
|------|------------------|----------------------|------------------------|--|
|      |                  |                      |                        | 210 220 230 240 250 260 270 280 290 300                          |
| 2009 | N. D.            | N. D.                | N. D.                  |  |
| 2012 | 274              | ±22,3                | (251,7 - 296,3)        |  |
| 2013 | 233              | ±15,9                | (217,1 - 248,9)        |  |
| 2014 | 253              | ±19,2                | (233,8 - 272,2)        |  |

N. D.: no hay información disponible para este año.

#### Lectura de resultados

No existen diferencias estadísticamente significativas entre el puntaje promedio del establecimiento educativo en 2014 y su puntaje promedio en 2013

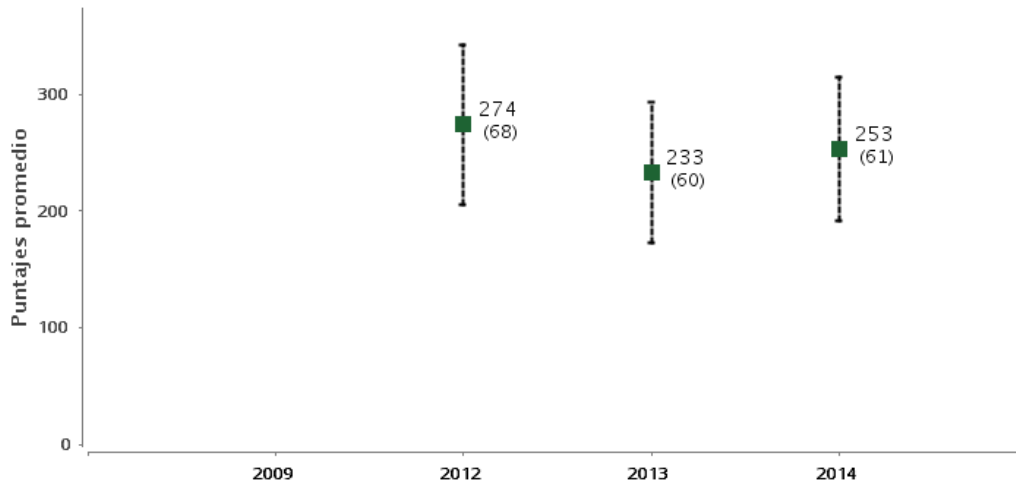
Establecimiento educativo: INST TÉCNICO AGROP DE VIRACACHÁ

Código DANE: 115879000221

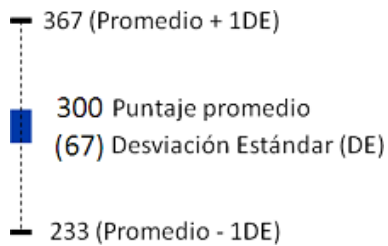
Fecha actualización de datos: 17-9-2015 01:16:12

Reporte historico de comparacion entre los años 2009 - 2012 - 2013 - 2014

#### 4. Comparación de la desviación estándar del puntaje promedio del establecimiento educativo por año en lenguaje, tercer grado



#### Ejemplo de lectura e interpretación de la información presentada en los gráficos



La información debe leerse de la siguiente manera: el puntaje promedio en esta prueba, para este grado, es 300 puntos y la desviación estándar (DE) es 67. Esto quiere decir que aproximadamente el 68% de los estudiantes obtiene resultados entre 233 (promedio - 1DE) y

Establecimiento educativo: INST TÉCNICO AGROP DE VIRACACHÁ

Código DANE: 115879000221

Fecha actualización de datos: 17-9-2015 01:16:13

Reporte historico de comparacion entre los años 2009 - 2012 - 2013 - 2014

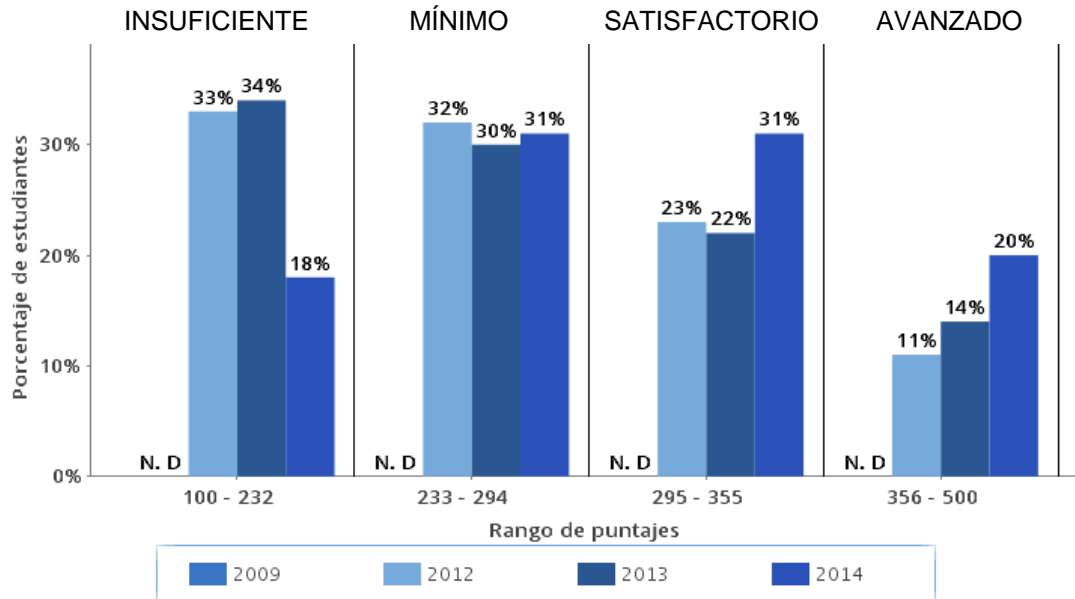
### Resultados de tercer grado en el área de matemáticas

#### 1. Número de estudiantes evaluados por año en matemáticas, tercer grado

| Año  | Número de estudiantes evaluados |
|------|---------------------------------|
| 2009 | N. D.                           |
| 2012 | 34                              |
| 2013 | 25                              |
| 2014 | 22                              |

N. D.: no hay información disponible para este año.

#### 2. Comparación de porcentajes según niveles de desempeño por año en matemáticas, tercer



N. D.: no hay información disponible para este año.

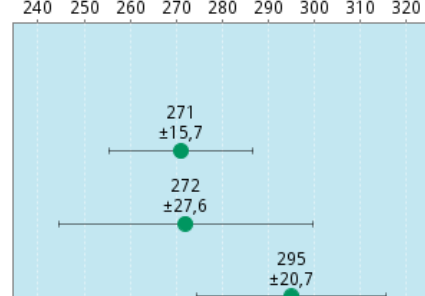
Establecimiento educativo: INST TÉCNICO AGROP DE VIRACACHÁ

Código DANE: 115879000221

Fecha actualización de datos: 17-9-2015 01:16:13

Reporte historico de comparacion entre los años 2009 - 2012 - 2013 - 2014

### 3. Comparación de los puntajes promedio y los márgenes de estimación del establecimientos educativo por año en matemáticas, tercer grado

| Año  | Puntaje Promedio | Margen de estimación | Intervalo de confianza | Intervalos de confianza para la puntuación estimada de la escala                    |
|------|------------------|----------------------|------------------------|---|
|      |                  |                      |                        | 240 250 260 270 280 290 300 310 320   |
| 2009 | N. D.            | N. D.                | N. D.                  |  |
| 2012 | 271              | ±15,7                | (255,3 - 286,7)        |   |
| 2013 | 272              | ±27,6                | (244,4 - 299,6)        |   |
| 2014 | 295              | ±20,7                | (274,3 - 315,7)        |   |

N. D.: no hay información disponible para este año.

#### Lectura de resultados

No existen diferencias estadísticamente significativas entre el puntaje promedio del establecimiento educativo en 2014 y su puntaje promedio en 2013

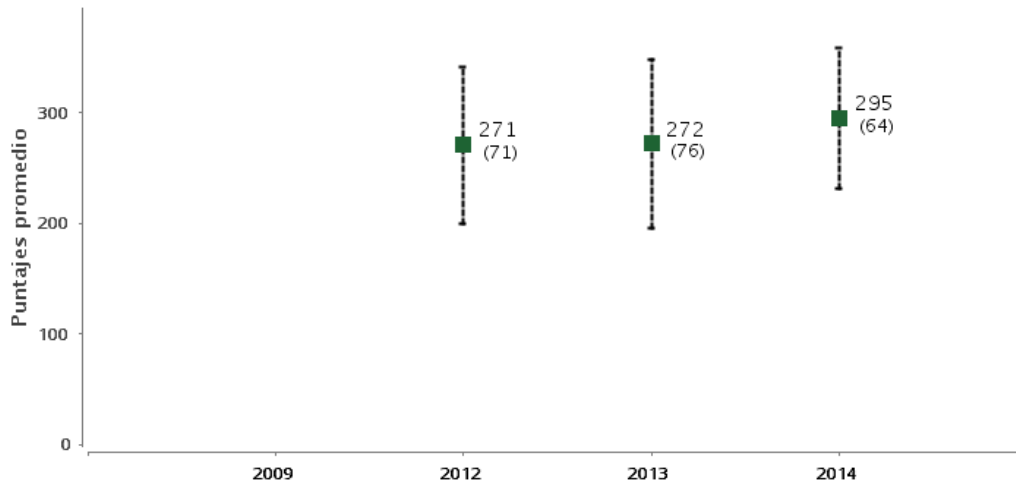
Establecimiento educativo: INST TÉCNICO AGROP DE VIRACACHÁ

Código DANE: 115879000221

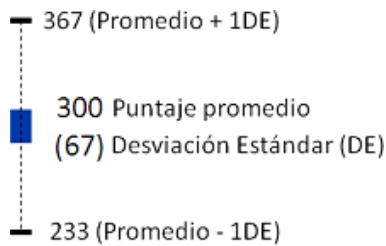
Fecha actualización de datos: 17-9-2015 01:16:13

Reporte historico de comparacion entre los años 2009 - 2012 - 2013 - 2014

**4. Comparación de la desviación estándar del puntaje promedio del establecimiento educativo por año en matemáticas, tercer grado**



**Ejemplo de lectura e interpretación de la información presentada en los gráficos**



La información debe leerse de la siguiente manera: el puntaje promedio en esta prueba, para este grado, es 300 puntos y la desviación estándar (DE) es 67. Esto quiere decir que aproximadamente el 68% de los estudiantes obtiene resultados entre 233 (promedio - 1DE) y

Establecimiento educativo: INST TÉCNICO AGROP DE VIRACACHÁ

Código DANE: 115879000221

Fecha actualización de datos: 17-9-2015 01:16:13

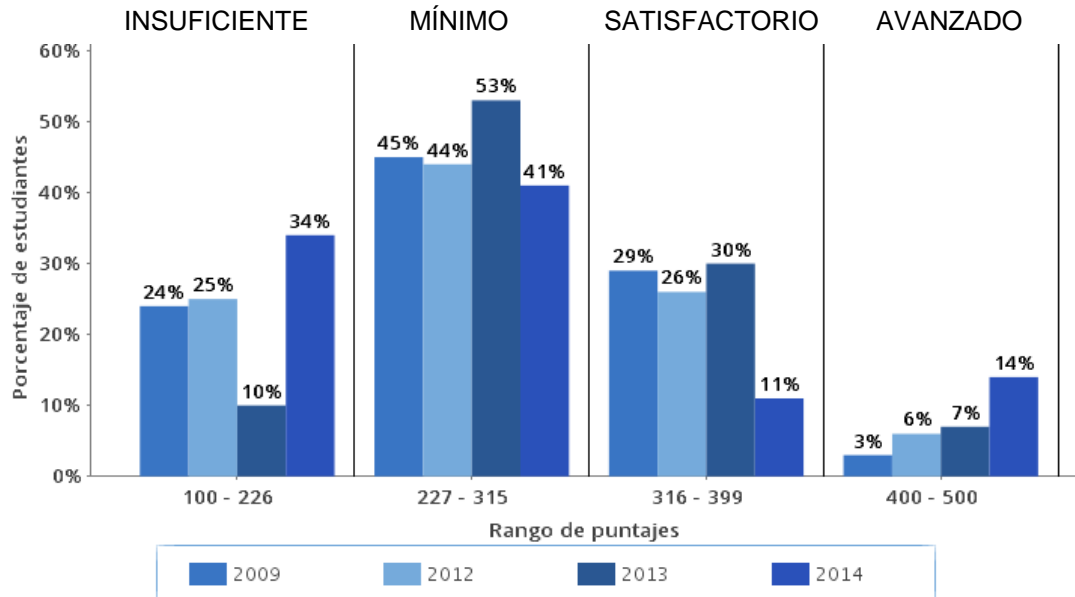
Reporte historico de comparacion entre los años 2009 - 2012 - 2013 - 2014

### Resultados de quinto grado en el área de lenguaje

#### 1. Número de estudiantes evaluados por año en lenguaje, quinto grado

| Año  | Número de estudiantes evaluados |
|------|---------------------------------|
| 2009 | 52                              |
| 2012 | 26                              |
| 2013 | 43                              |
| 2014 | 45                              |

#### 2. Comparación de porcentajes según niveles de desempeño por año en lenguaje, quinto grado



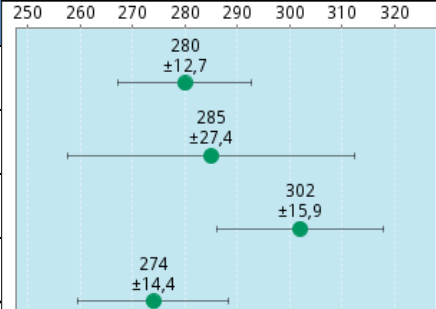
Establecimiento educativo: INST TÉCNICO AGROP DE VIRACACHÁ

Código DANE: 115879000221

Fecha actualización de datos: 17-9-2015 01:16:13

Reporte historico de comparacion entre los años 2009 - 2012 - 2013 - 2014

### 3. Comparación de los puntajes promedio y los márgenes de estimación del establecimientos educativo por año en lenguaje, quinto grado

| Año  | Puntaje Promedio | Margen de estimación | Intervalo de confianza | Intervalos de confianza para la puntuación estimada de la escala                    |
|------|------------------|----------------------|------------------------|---|
| 2009 | 280              | ±12,7                | (267,3 - 292,7)        |  |
| 2012 | 285              | ±27,4                | (257,6 - 312,4)        |   |
| 2013 | 302              | ±15,9                | (286,1 - 317,9)        |   |
| 2014 | 274              | ±14,4                | (259,6 - 288,4)        |   |

#### Lectura de resultados

Existen diferencias estadísticamente significativas entre el puntaje promedio del establecimiento educativo en 2014 y su puntaje promedio en 2013. El puntaje promedio del establecimiento educativo en 2014 es inferior a su puntaje promedio en 2013.

No existen diferencias estadísticamente significativas entre el puntaje promedio del establecimiento educativo en 2014 y su puntaje promedio en 2009



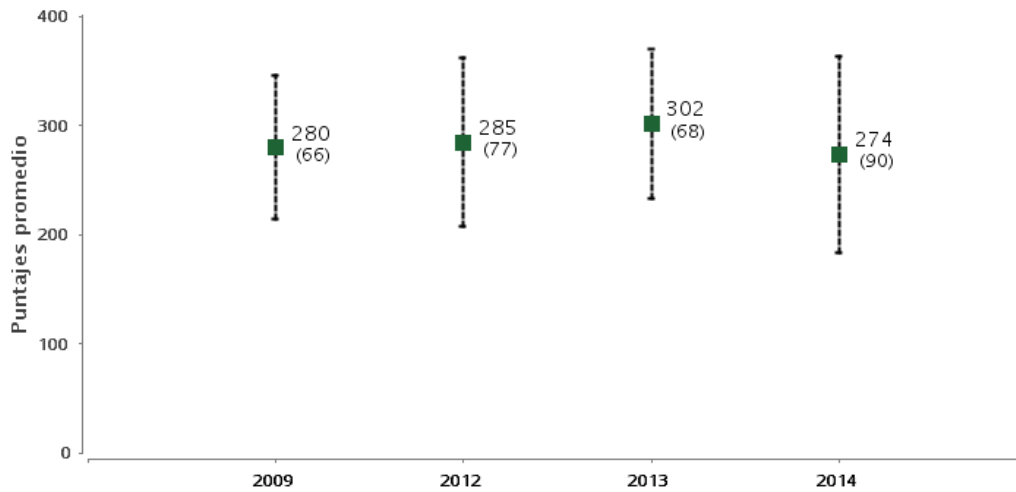
Establecimiento educativo: INST TÉCNICO AGROP DE VIRACACHÁ

Código DANE: 115879000221

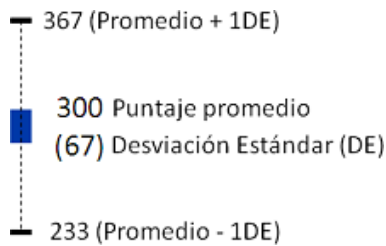
Fecha actualización de datos: 17-9-2015 01:16:13

Reporte historico de comparacion entre los años 2009 - 2012 - 2013 - 2014

#### 4. Comparación de la desviación estándar del puntaje promedio del establecimiento educativo por año en lenguaje, quinto grado



#### Ejemplo de lectura e interpretación de la información presentada en los gráficos



La información debe leerse de la siguiente manera: el puntaje promedio en esta prueba, para este grado, es 300 puntos y la desviación estándar (DE) es 67. Esto quiere decir que aproximadamente el 68% de los estudiantes obtiene resultados entre 233 (promedio - 1DE) y

Establecimiento educativo: INST TÉCNICO AGROP DE VIRACACHÁ

Código DANE: 115879000221

Fecha actualización de datos: 17-9-2015 01:16:13

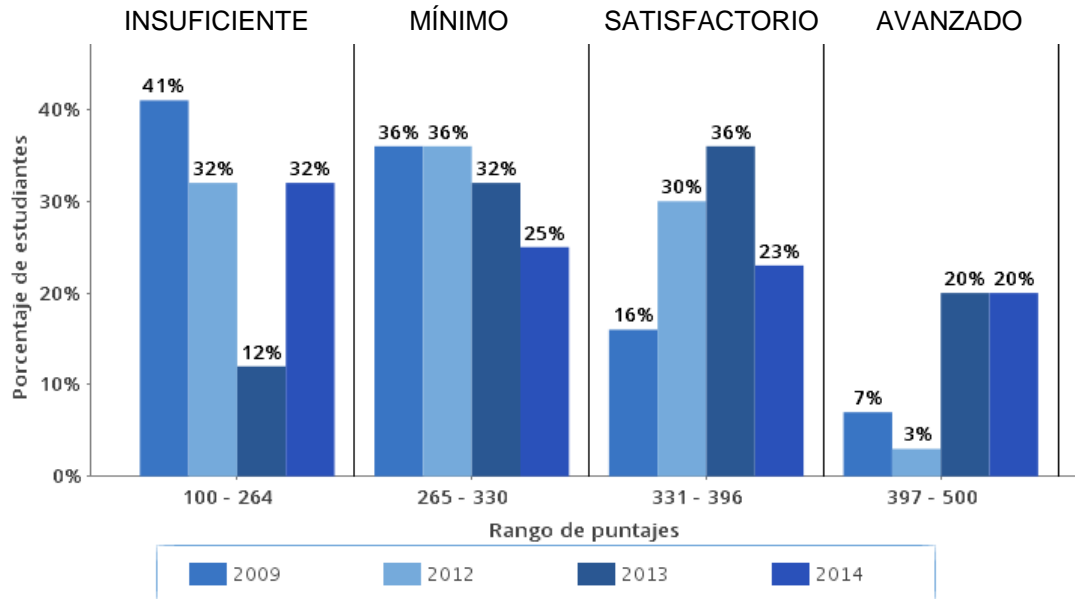
Reporte historico de comparacion entre los años 2009 - 2012 - 2013 - 2014

### Resultados de quinto grado en el área de matemáticas

#### 1. Número de estudiantes evaluados por año en matemáticas, quinto grado

| Año  | Número de estudiantes evaluados |
|------|---------------------------------|
| 2009 | 50                              |
| 2012 | 25                              |
| 2013 | 41                              |
| 2014 | 43                              |

#### 2. Comparación de porcentajes según niveles de desempeño por año en matemáticas, quinto



Establecimiento educativo: INST TÉCNICO AGROP DE VIRACACHÁ

Código DANE: 115879000221

Fecha actualización de datos: 17-9-2015 01:16:13

Reporte historico de comparacion entre los años 2009 - 2012 - 2013 - 2014

### 3. Comparación de los puntajes promedio y los márgenes de estimación del establecimientos educativo por año en matemáticas, quinto grado

| Año  | Puntaje Promedio | Margen de estimación | Intervalo de confianza | Intervalos de confianza para la puntuación estimada de la escala |
|------|------------------|----------------------|------------------------|--|
|      |                  |                      |                        | 270 280 290 300 310 320 330 340 350 360                          |
| 2009 | 288              | ±11,9                | (276,1 - 299,9)        |  |
| 2012 | 300              | ±19,4                | (280,6 - 319,4)        |  |
| 2013 | 340              | ±17,6                | (322,4 - 357,6)        |  |
| 2014 | 322              | ±17,8                | (304,2 - 339,8)        |  |

#### Lectura de resultados

No existen diferencias estadísticamente significativas entre el puntaje promedio del establecimiento educativo en 2014 y su puntaje promedio en 2013

Existen diferencias estadísticamente significativas entre el puntaje promedio del establecimiento educativo en 2014 y su puntaje promedio en 2009. El puntaje promedio del establecimiento educativo en 2014 es superior a su puntaje promedio en 2009.

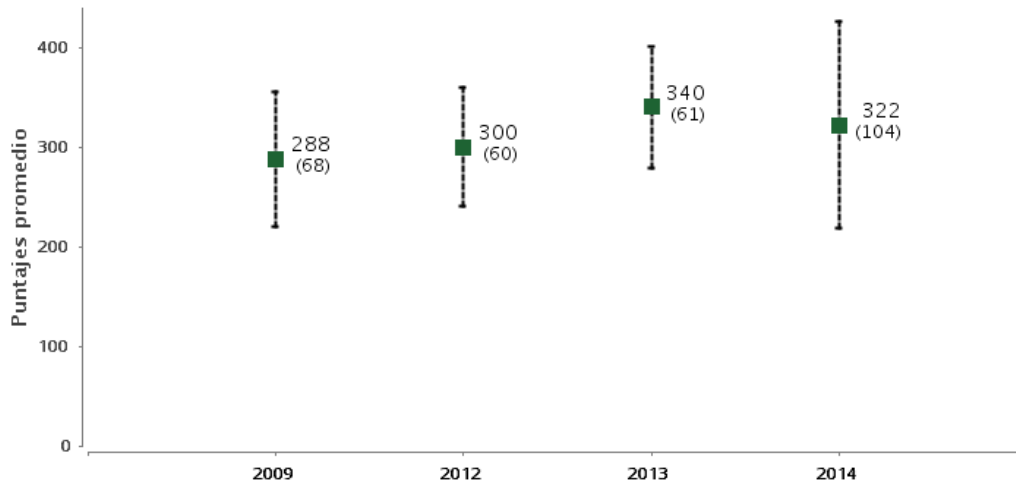
Establecimiento educativo: INST TÉCNICO AGROP DE VIRACACHÁ

Código DANE: 115879000221

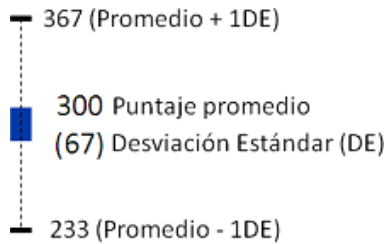
Fecha actualización de datos: 17-9-2015 01:16:13

Reporte historico de comparacion entre los años 2009 - 2012 - 2013 - 2014

**4. Comparación de la desviación estándar del puntaje promedio del establecimiento educativo por año en matemáticas, quinto grado**



**Ejemplo de lectura e interpretación de la información presentada en los gráficos**



La información debe leerse de la siguiente manera: el puntaje promedio en esta prueba, para este grado, es 300 puntos y la desviación estándar (DE) es 67. Esto quiere decir que aproximadamente el 68% de los estudiantes obtiene resultados entre 233 (promedio - 1DE) y

Establecimiento educativo: INST TÉCNICO AGROP DE VIRACACHÁ

Código DANE: 115879000221

Fecha actualización de datos: 17-9-2015 01:16:13

Reporte historico de comparacion entre los años 2009 - 2012 - 2013 - 2014

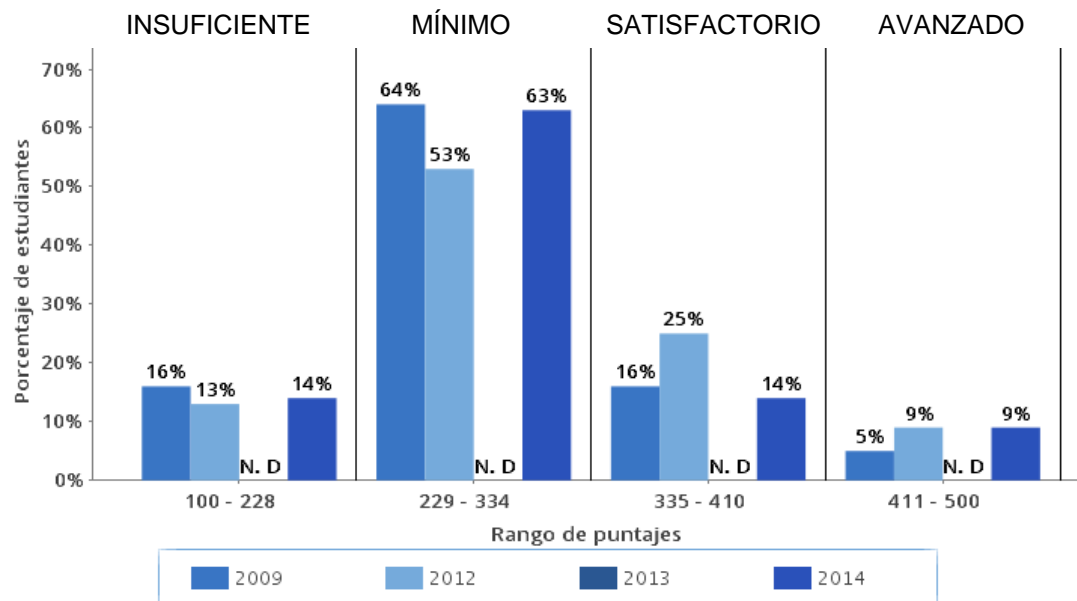
### Resultados de quinto grado en el área de ciencias naturales

#### 1. Número de estudiantes evaluados por año en ciencias naturales, quinto grado

| Año  | Número de estudiantes evaluados |
|------|---------------------------------|
| 2009 | 52                              |
| 2012 | 28                              |
| 2013 | N. D.                           |
| 2014 | 44                              |

N. D.: no hay información disponible para este año.

#### 2. Comparación de porcentajes según niveles de desempeño por año en ciencias naturales,



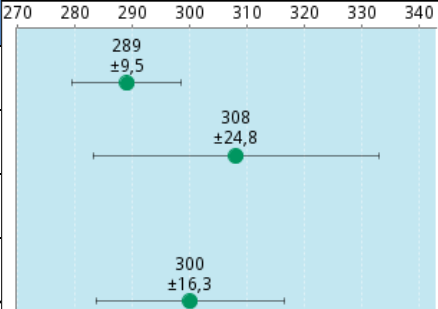
Establecimiento educativo: INST TÉCNICO AGROP DE VIRACACHÁ

Código DANE: 115879000221

Fecha actualización de datos: 17-9-2015 01:16:13

Reporte historico de comparacion entre los años 2009 - 2012 - 2013 - 2014

### 3. Comparación de los puntajes promedio y los márgenes de estimación del establecimientos educativo por año en ciencias naturales, quinto grado

| Año  | Puntaje Promedio | Margen de estimación | Intervalo de confianza | Intervalos de confianza para la puntuación estimada de la escala                    |
|------|------------------|----------------------|------------------------|---|
|      |                  |                      |                        | 270 280 290 300 310 320 330 340   |
| 2009 | 289              | ±9,5                 | (279,5 - 298,5)        |  |
| 2012 | 308              | ±24,8                | (283,2 - 332,8)        |   |
| 2013 | N. D.            | N. D.                | N. D.                  |   |
| 2014 | 300              | ±16,3                | (283,7 - 316,3)        |   |

N. D.: no hay información disponible para este año.

#### Lectura de resultados

No existen diferencias estadísticamente significativas entre el puntaje promedio del establecimiento educativo en 2014 y su puntaje promedio en 2009

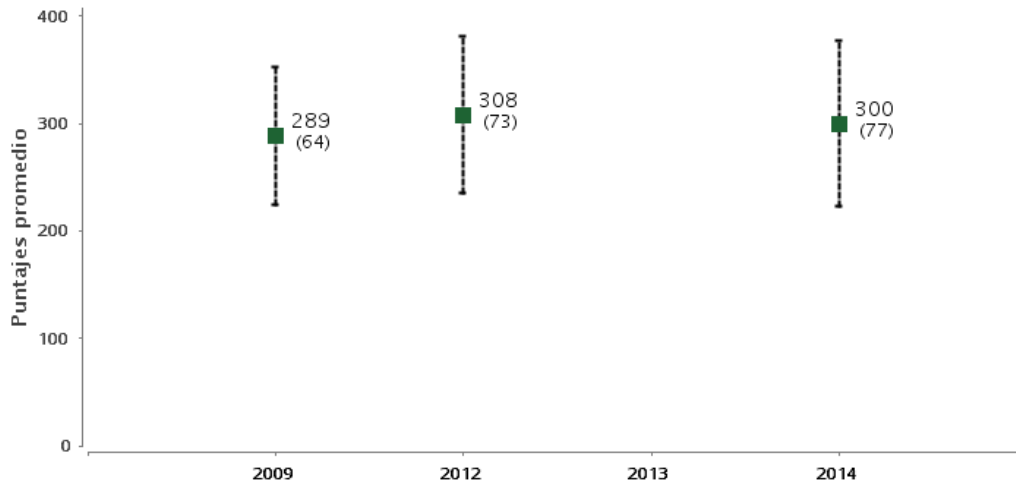
Establecimiento educativo: INST TÉCNICO AGROP DE VIRACACHÁ

Código DANE: 115879000221

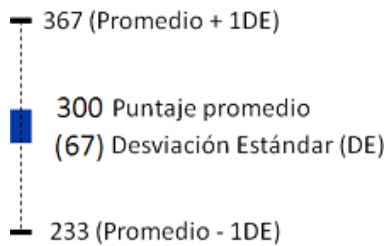
Fecha actualización de datos: 17-9-2015 01:16:13

Reporte historico de comparacion entre los años 2009 - 2012 - 2013 - 2014

#### 4. Comparación de la desviación estándar del puntaje promedio del establecimiento educativo por año en ciencias naturales, quinto grado



#### Ejemplo de lectura e interpretación de la información presentada en los gráficos



La información debe leerse de la siguiente manera: el puntaje promedio en esta prueba, para este grado, es 300 puntos y la desviación estándar (DE) es 67. Esto quiere decir que aproximadamente el 68% de los estudiantes obtiene resultados entre 233 (promedio - 1DE) y

Establecimiento educativo: INST TÉCNICO AGROP DE VIRACACHÁ

Código DANE: 115879000221

Fecha actualización de datos: 17-9-2015 01:16:13

Reporte historico de comparacion entre los años 2009 - 2012 - 2013 - 2014

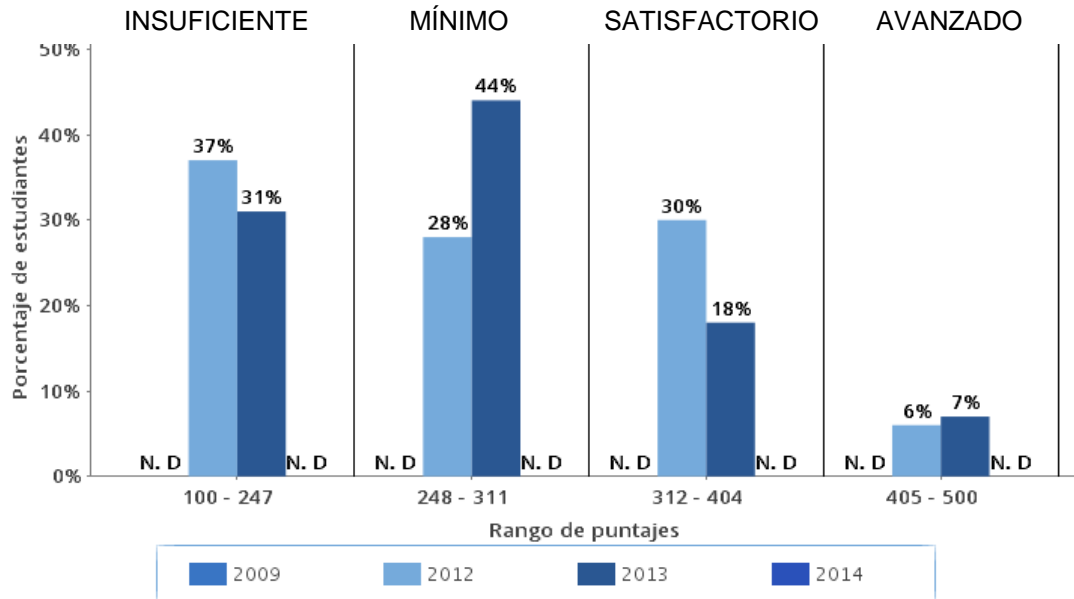
**Resultados de quinto grado en el área de Pensamiento ciudadano**

**1. Número de estudiantes evaluados por año en Pensamiento ciudadano, quinto grado**

| Año  | Número de estudiantes evaluados |
|------|---------------------------------|
| 2009 | N. D.                           |
| 2012 | 29                              |
| 2013 | 44                              |
| 2014 | N. D.                           |

N. D.: no hay información disponible para este año.

**2. Comparación de porcentajes según niveles de desempeño por año en Pensamiento ciudadano,**



N. D.: no hay información disponible para este año.

N. R.: no hay información suficiente para reportar este año.



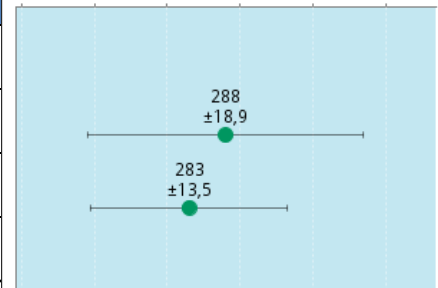
Establecimiento educativo: INST TÉCNICO AGROP DE VIRACACHÁ

Código DANE: 115879000221

Fecha actualización de datos: 17-9-2015 01:16:13

Reporte historico de comparacion entre los años 2009 - 2012 - 2013 - 2014

### 3. Comparación de los puntajes promedio y los márgenes de estimación del establecimientos educativo por año en Pensamiento ciudadano, quinto grado

| Año  | Puntaje Promedio | Margen de estimación | Intervalo de confianza | Intervalos de confianza para la puntuación estimada de la escala                    |
|------|------------------|----------------------|------------------------|---|
|      |                  |                      |                        | 260 270 280 290 300 310   |
| 2009 | N. D.            | N. D.                | N. D.                  |  |
| 2012 | 288              | ±18,9                | (269,1 - 306,9)        |   |
| 2013 | 283              | ±13,5                | (269,5 - 296,5)        |   |
| 2014 | N. D.            | N. D.                | N. D.                  |   |

N. D.: no hay información disponible para este año.

N. R.: no hay información suficiente para reportar este año.

#### Lectura de resultados

Para los años que ha seleccionado no hay lectura de resultados

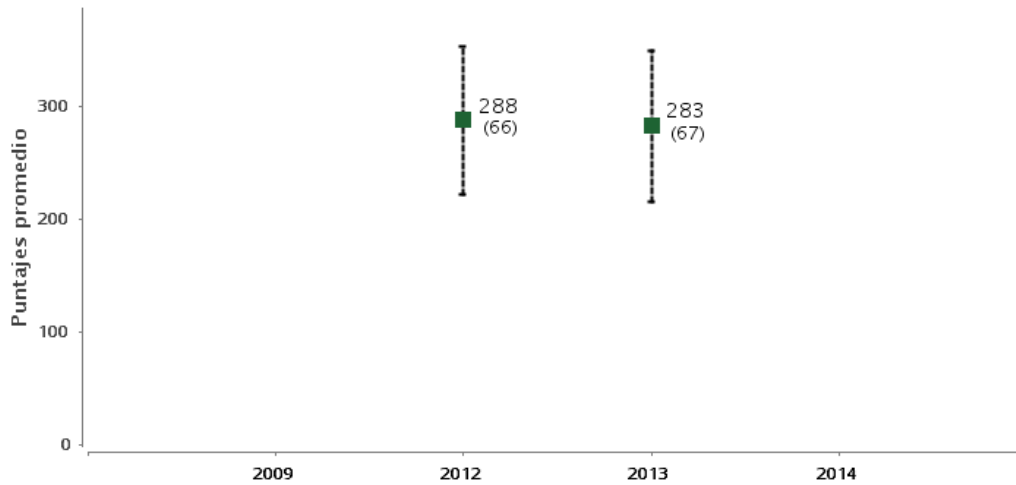
Establecimiento educativo: INST TÉCNICO AGROP DE VIRACACHÁ

Código DANE: 115879000221

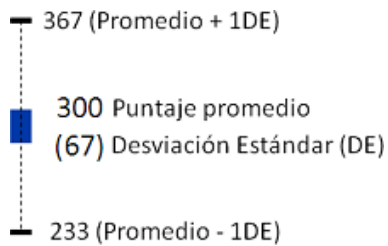
Fecha actualización de datos: 17-9-2015 01:16:13

Reporte historico de comparacion entre los años 2009 - 2012 - 2013 - 2014

#### 4. Comparación de la desviación estándar del puntaje promedio del establecimiento educativo por año en Pensamiento ciudadano, quinto grado



#### Ejemplo de lectura e interpretación de la información presentada en los gráficos



La información debe leerse de la siguiente manera: el puntaje promedio en esta prueba, para este grado, es 300 puntos y la desviación estándar (DE) es 67. Esto quiere decir que aproximadamente el 68% de los estudiantes obtiene resultados entre 233 (promedio - 1DE) y

Establecimiento educativo: INST TÉCNICO AGROP DE VIRACACHÁ

Código DANE: 115879000221

Fecha actualización de datos: 17-9-2015 01:16:13

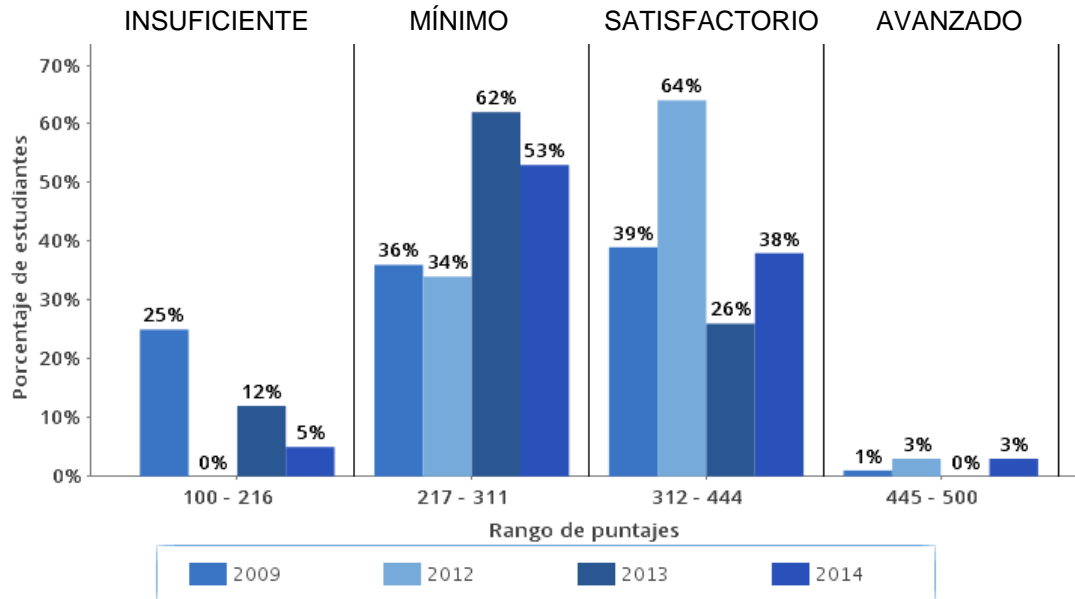
Reporte historico de comparacion entre los años 2009 - 2012 - 2013 - 2014

**Resultados de noveno grado en el área de lenguaje**

**1. Número de estudiantes evaluados por año en lenguaje, noveno grado**

| Año  | Número de estudiantes evaluados |
|------|---------------------------------|
| 2009 | 31                              |
| 2012 | 22                              |
| 2013 | 28                              |
| 2014 | 30                              |

**2. Comparación de porcentajes según niveles de desempeño por año en lenguaje, noveno grado**



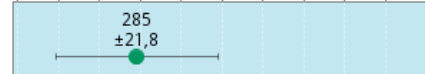
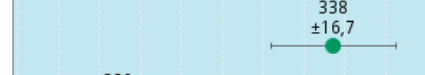
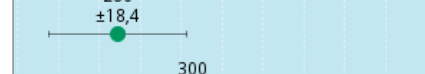
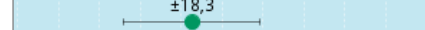
Establecimiento educativo: INST TÉCNICO AGROP DE VIRACACHÁ

Código DANE: 115879000221

Fecha actualización de datos: 17-9-2015 01:16:13

Reporte historico de comparacion entre los años 2009 - 2012 - 2013 - 2014

### 3. Comparación de los puntajes promedio y los márgenes de estimación del establecimientos educativo por año en lenguaje, noveno grado

| Año  | Puntaje Promedio | Margen de estimación | Intervalo de confianza | Intervalos de confianza para la puntuación estimada de la escala                    |
|------|------------------|----------------------|------------------------|---|
|      |                  |                      |                        | 253 264 275 286 297 308 319 330 341 352 363   |
| 2009 | 285              | ±21,8                | (263,2 - 306,8)        |  |
| 2012 | 338              | ±16,7                | (321,3 - 354,7)        |  |
| 2013 | 280              | ±18,4                | (261,6 - 298,4)        |  |
| 2014 | 300              | ±18,3                | (281,7 - 318,3)        |  |

#### Lectura de resultados

No existen diferencias estadísticamente significativas entre el puntaje promedio del establecimiento educativo en 2014 y su puntaje promedio en 2013

No existen diferencias estadísticamente significativas entre el puntaje promedio del establecimiento educativo en 2014 y su puntaje promedio en 2009

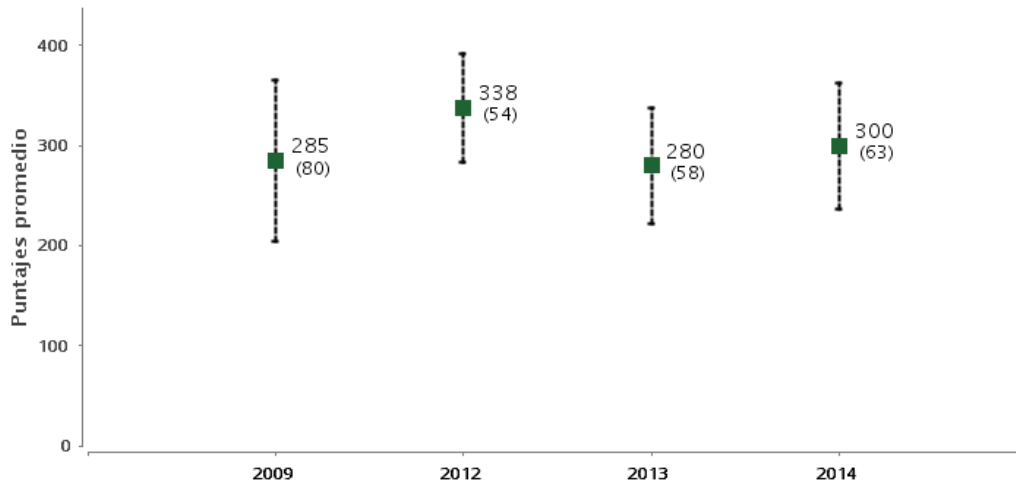
Establecimiento educativo: INST TÉCNICO AGROP DE VIRACACHÁ

Código DANE: 115879000221

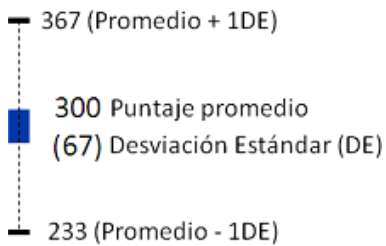
Fecha actualización de datos: 17-9-2015 01:16:13

Reporte historico de comparacion entre los años 2009 - 2012 - 2013 - 2014

#### 4. Comparación de la desviación estándar del puntaje promedio del establecimiento educativo por año en lenguaje, noveno grado



#### Ejemplo de lectura e interpretación de la información presentada en los gráficos



La información debe leerse de la siguiente manera: el puntaje promedio en esta prueba, para este grado, es 300 puntos y la desviación estándar (DE) es 67. Esto quiere decir que aproximadamente el 68% de los estudiantes obtiene resultados entre 233 (promedio - 1DE) y

Establecimiento educativo: INST TÉCNICO AGROP DE VIRACACHÁ

Código DANE: 115879000221

Fecha actualización de datos: 17-9-2015 01:16:13

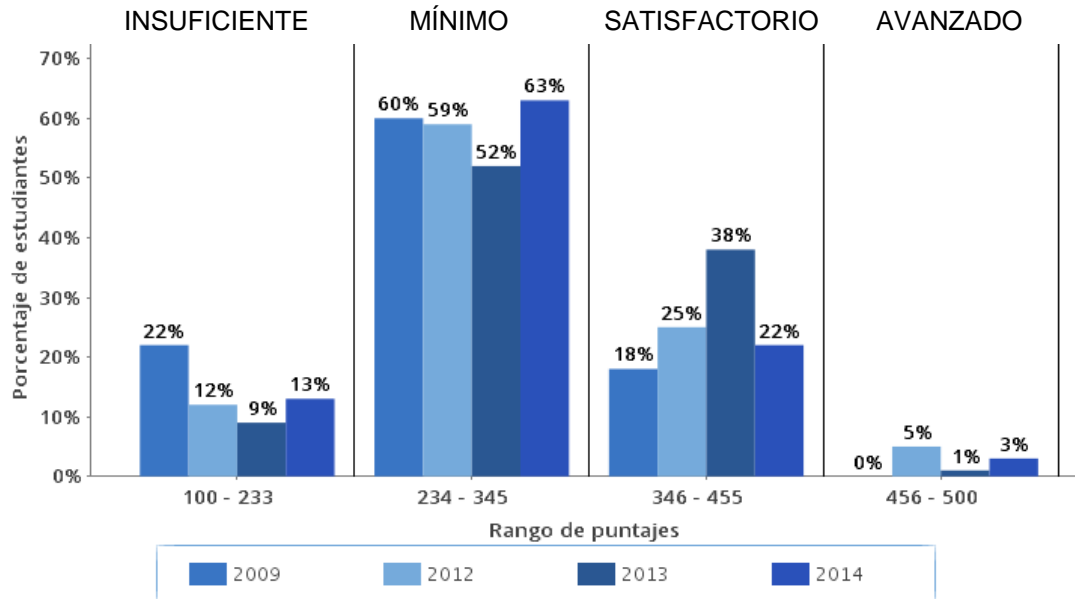
Reporte historico de comparacion entre los años 2009 - 2012 - 2013 - 2014

### Resultados de noveno grado en el área de matemáticas

#### 1. Número de estudiantes evaluados por año en matemáticas, noveno grado

| Año  | Número de estudiantes evaluados |
|------|---------------------------------|
| 2009 | 32                              |
| 2012 | 22                              |
| 2013 | 28                              |
| 2014 | 31                              |

#### 2. Comparación de porcentajes según niveles de desempeño por año en matemáticas, noveno



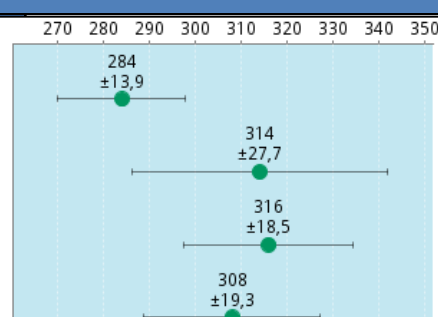
Establecimiento educativo: INST TÉCNICO AGROP DE VIRACACHÁ

Código DANE: 115879000221

Fecha actualización de datos: 17-9-2015 01:16:13

Reporte historico de comparacion entre los años 2009 - 2012 - 2013 - 2014

### 3. Comparación de los puntajes promedio y los márgenes de estimación del establecimientos educativo por año en matemáticas, noveno grado

| Año  | Puntaje Promedio | Margen de estimación | Intervalo de confianza | Intervalos de confianza para la puntuación estimada de la escala                    |
|------|------------------|----------------------|------------------------|---|
|      |                  |                      |                        | 270 280 290 300 310 320 330 340 350   |
| 2009 | 284              | ±13,9                | (270,1 - 297,9)        |  |
| 2012 | 314              | ±27,7                | (286,3 - 341,7)        |   |
| 2013 | 316              | ±18,5                | (297,5 - 334,5)        |   |
| 2014 | 308              | ±19,3                | (288,7 - 327,3)        |   |

#### Lectura de resultados

No existen diferencias estadísticamente significativas entre el puntaje promedio del establecimiento educativo en 2014 y su puntaje promedio en 2013

Existen diferencias estadísticamente significativas entre el puntaje promedio del establecimiento educativo en 2014 y su puntaje promedio en 2009. El puntaje promedio del establecimiento educativo en 2014 es superior a su puntaje promedio en 2009.

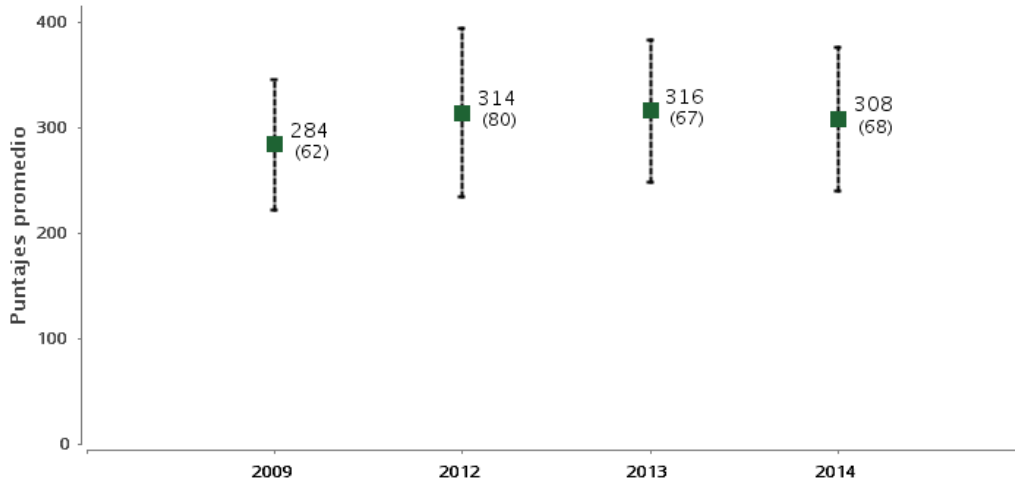
Establecimiento educativo: INST TÉCNICO AGROP DE VIRACACHÁ

Código DANE: 115879000221

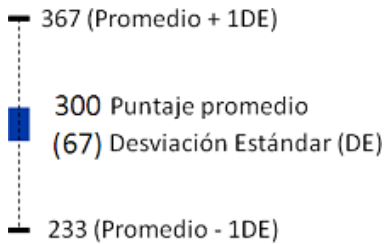
Fecha actualización de datos: 17-9-2015 01:16:13

Reporte historico de comparacion entre los años 2009 - 2012 - 2013 - 2014

**4. Comparación de la desviación estándar del puntaje promedio del establecimiento educativo por año en matemáticas, noveno grado**



**Ejemplo de lectura e interpretación de la información presentada en los gráficos**



La información debe leerse de la siguiente manera: el puntaje promedio en esta prueba, para este grado, es 300 puntos y la desviación estándar (DE) es 67. Esto quiere decir que aproximadamente el 68% de los estudiantes obtiene resultados entre 233 (promedio - 1DE) y



Establecimiento educativo: INST TÉCNICO AGROP DE VIRACACHÁ

Código DANE: 115879000221

Fecha actualización de datos: 17-9-2015 01:16:14

Reporte historico de comparacion entre los años 2009 - 2012 - 2013 - 2014

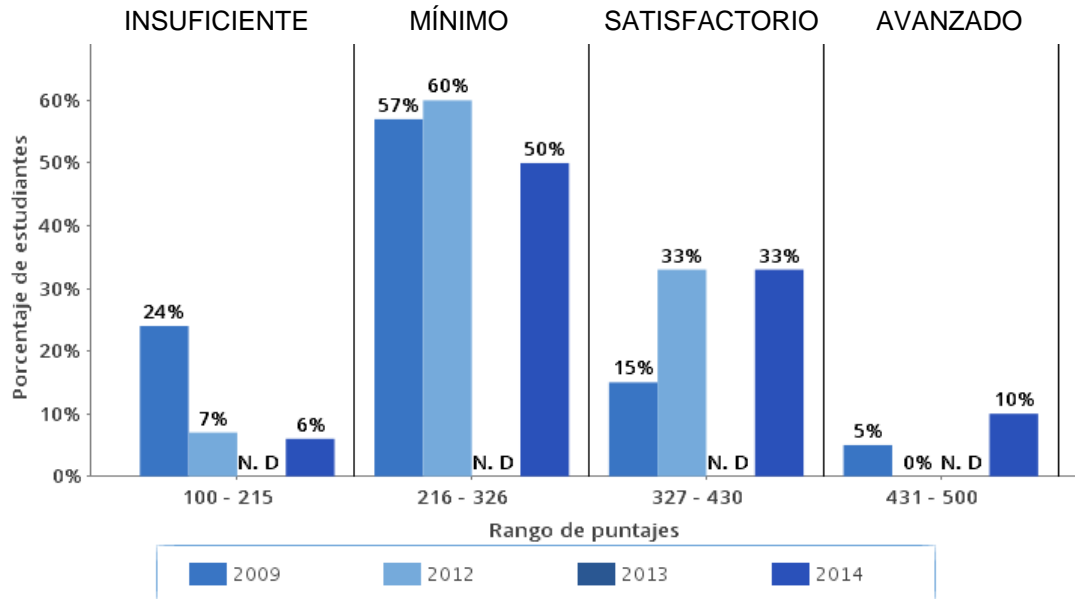
**Resultados de noveno grado en el área de ciencias naturales**

**1. Número de estudiantes evaluados por año en ciencias naturales, noveno grado**

| Año  | Número de estudiantes evaluados |
|------|---------------------------------|
| 2009 | 31                              |
| 2012 | 23                              |
| 2013 | N. D.                           |
| 2014 | 29                              |

N. D.: no hay información disponible para este año.

**2. Comparación de porcentajes según niveles de desempeño por año en ciencias naturales,**



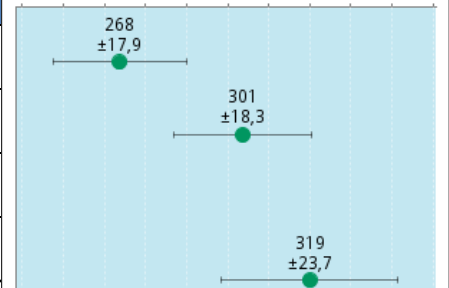
Establecimiento educativo: INST TÉCNICO AGROP DE VIRACACHÁ

Código DANE: 115879000221

Fecha actualización de datos: 17-9-2015 01:16:14

Reporte historico de comparacion entre los años 2009 - 2012 - 2013 - 2014

### 3. Comparación de los puntajes promedio y los márgenes de estimación del establecimientos educativo por año en ciencias naturales, noveno grado

| Año  | Puntaje Promedio | Margen de estimación | Intervalo de confianza | Intervalos de confianza para la puntuación estimada de la escala                    |
|------|------------------|----------------------|------------------------|---|
|      |                  |                      |                        | 242 253 264 275 286 297 308 319 330 341 352   |
| 2009 | 268              | ±17,9                | (250,1 - 285,9)        |  |
| 2012 | 301              | ±18,3                | (282,7 - 319,3)        |   |
| 2013 | N. D.            | N. D.                | N. D.                  |   |
| 2014 | 319              | ±23,7                | (295,3 - 342,7)        |   |

N. D.: no hay información disponible para este año.

#### Lectura de resultados

Existen diferencias estadísticamente significativas entre el puntaje promedio del establecimiento educativo en 2014 y su puntaje promedio en 2009. El puntaje promedio del establecimiento educativo en 2014 es superior a su puntaje promedio en 2009.

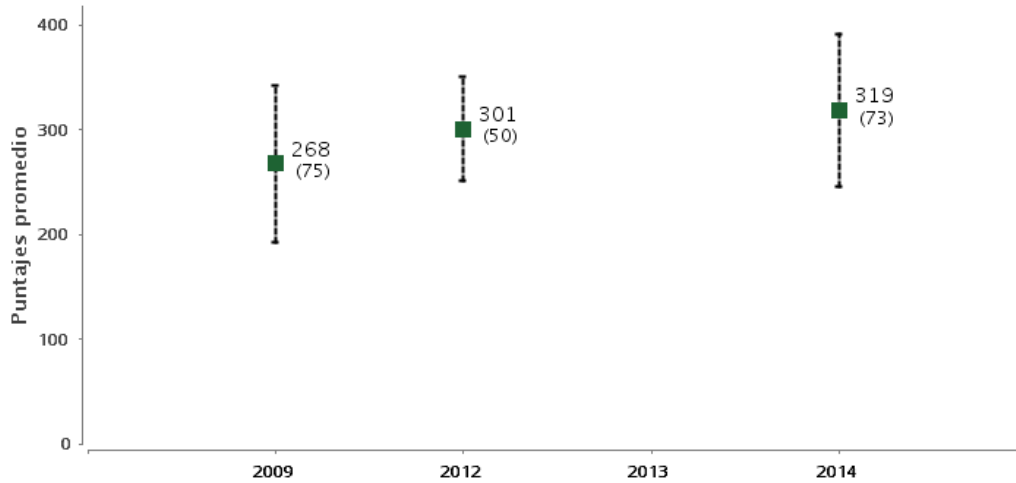
Establecimiento educativo: INST TÉCNICO AGROP DE VIRACACHÁ

Código DANE: 115879000221

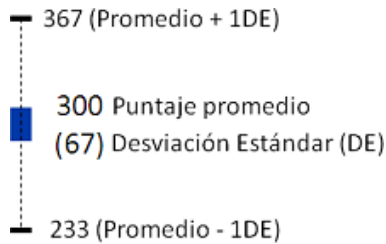
Fecha actualización de datos: 17-9-2015 01:16:14

Reporte historico de comparacion entre los años 2009 - 2012 - 2013 - 2014

**4. Comparación de la desviación estándar del puntaje promedio del establecimiento educativo por año en ciencias naturales, noveno grado**



**Ejemplo de lectura e interpretación de la información presentada en los gráficos**



La información debe leerse de la siguiente manera: el puntaje promedio en esta prueba, para este grado, es 300 puntos y la desviación estándar (DE) es 67. Esto quiere decir que aproximadamente el 68% de los estudiantes obtiene resultados entre 233 (promedio - 1DE) y

Establecimiento educativo: INST TÉCNICO AGROP DE VIRACACHÁ

Código DANE: 115879000221

Fecha actualización de datos: 17-9-2015 01:16:14

Reporte historico de comparacion entre los años 2009 - 2012 - 2013 - 2014

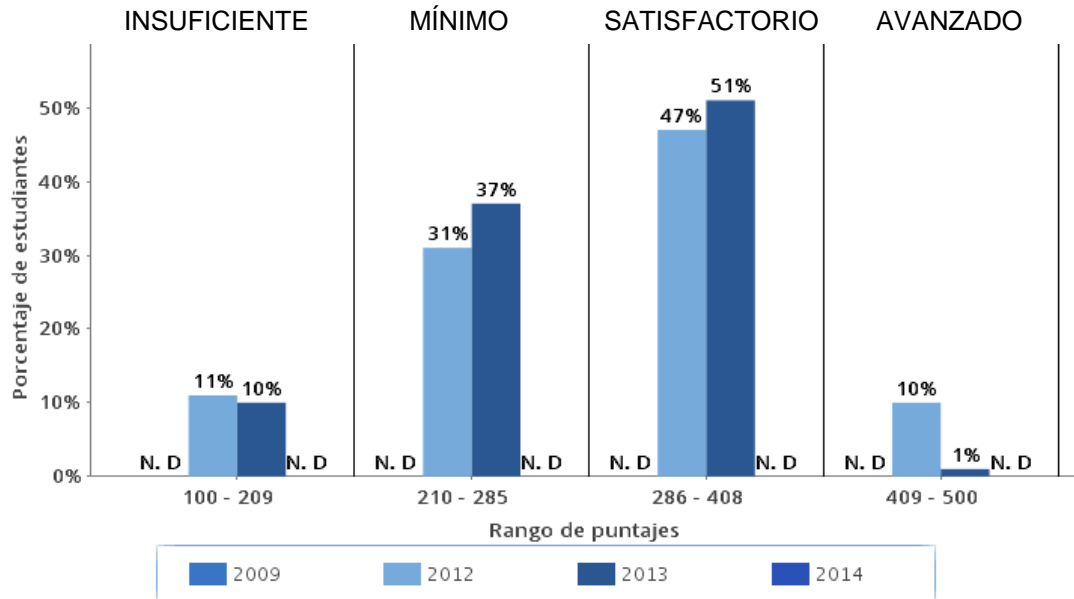
**Resultados de noveno grado en el área de Pensamiento ciudadano**

**1. Número de estudiantes evaluados por año en Pensamiento ciudadano, noveno grado**

| Año  | Número de estudiantes evaluados |
|------|---------------------------------|
| 2009 | N. D.                           |
| 2012 | 23                              |
| 2013 | 28                              |
| 2014 | N. D.                           |

N. D.: no hay información disponible para este año.

**2. Comparación de porcentajes según niveles de desempeño por año en Pensamiento ciudadano,**



N. D.: no hay información disponible para este año.

N. R.: no hay información suficiente para reportar este año.

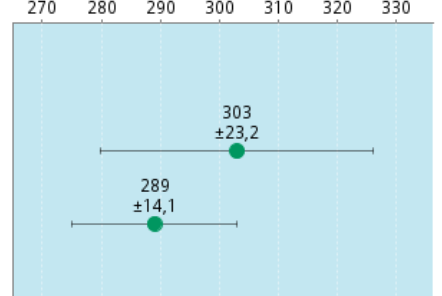
Establecimiento educativo: INST TÉCNICO AGROP DE VIRACACHÁ

Código DANE: 115879000221

Fecha actualización de datos: 17-9-2015 01:16:14

Reporte historico de comparacion entre los años 2009 - 2012 - 2013 - 2014

### 3. Comparación de los puntajes promedio y los márgenes de estimación del establecimientos educativo por año en Pensamiento ciudadano, noveno grado

| Año  | Puntaje Promedio | Margen de estimación | Intervalo de confianza | Intervalos de confianza para la puntuación estimada de la escala                    |
|------|------------------|----------------------|------------------------|---|
|      |                  |                      |                        | 270 280 290 300 310 320 330   |
| 2009 | N. D.            | N. D.                | N. D.                  |  |
| 2012 | 303              | ±23,2                | (279,8 - 326,2)        |   |
| 2013 | 289              | ±14,1                | (274,9 - 303,1)        |   |
| 2014 | N. D.            | N. D.                | N. D.                  |   |

N. D.: no hay información disponible para este año.

N. R.: no hay información suficiente para reportar este año.

#### Lectura de resultados

Para los años que ha seleccionado no hay lectura de resultados

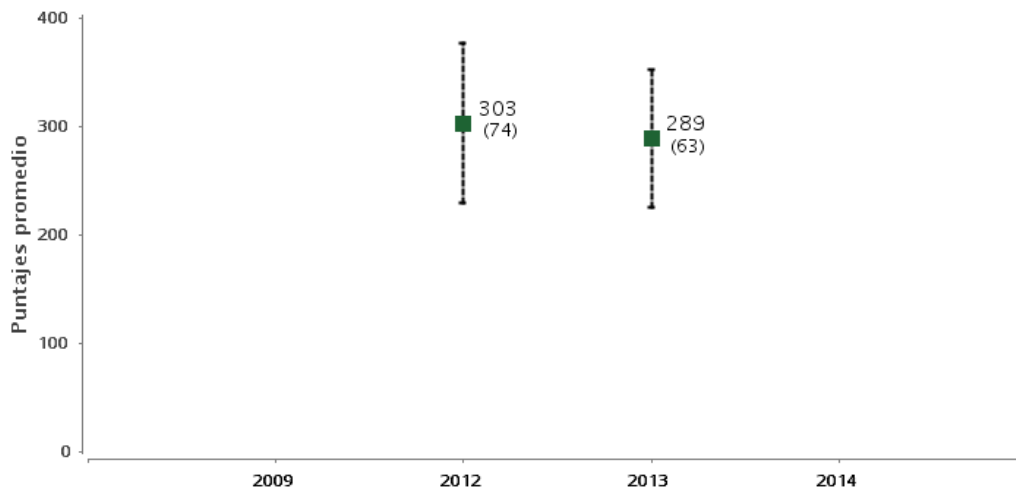
Establecimiento educativo: INST TÉCNICO AGROP DE VIRACACHÁ

Código DANE: 115879000221

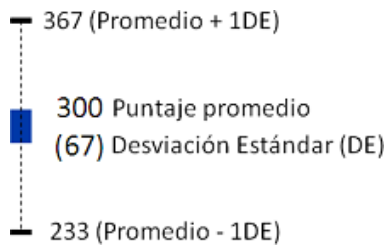
Fecha actualización de datos: 17-9-2015 01:16:14

Reporte historico de comparacion entre los años 2009 - 2012 - 2013 - 2014

#### 4. Comparación de la desviación estándar del puntaje promedio del establecimiento educativo por año en Pensamiento ciudadano, noveno grado



#### Ejemplo de lectura e interpretación de la información presentada en los gráficos



La información debe leerse de la siguiente manera: el puntaje promedio en esta prueba, para este grado, es 300 puntos y la desviación estándar (DE) es 67. Esto quiere decir que aproximadamente el 68% de los estudiantes obtiene resultados entre 233 (promedio - 1DE) y